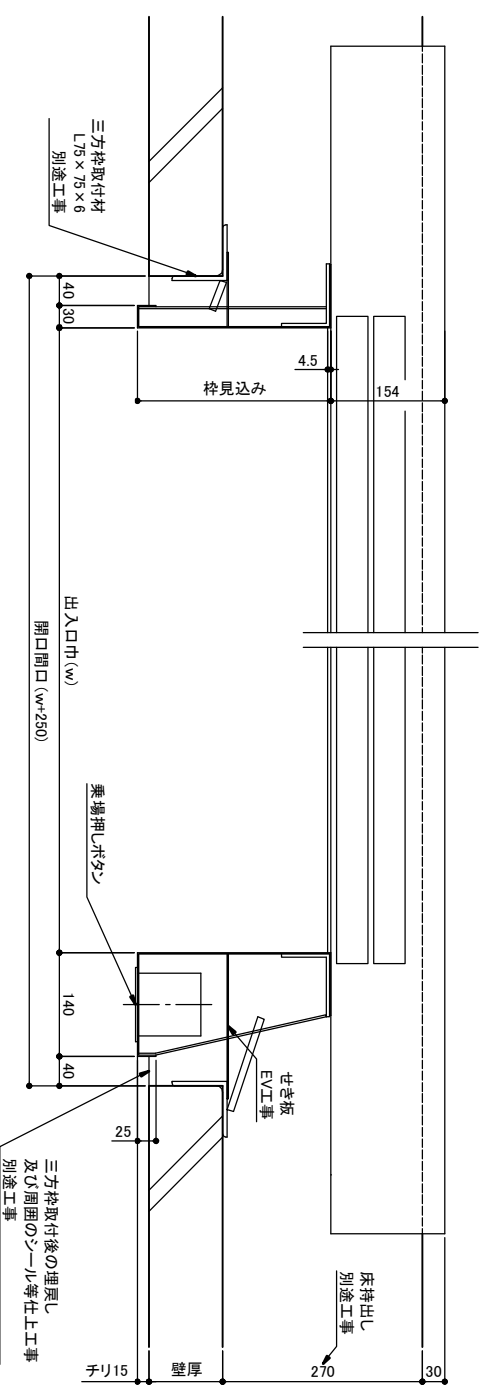
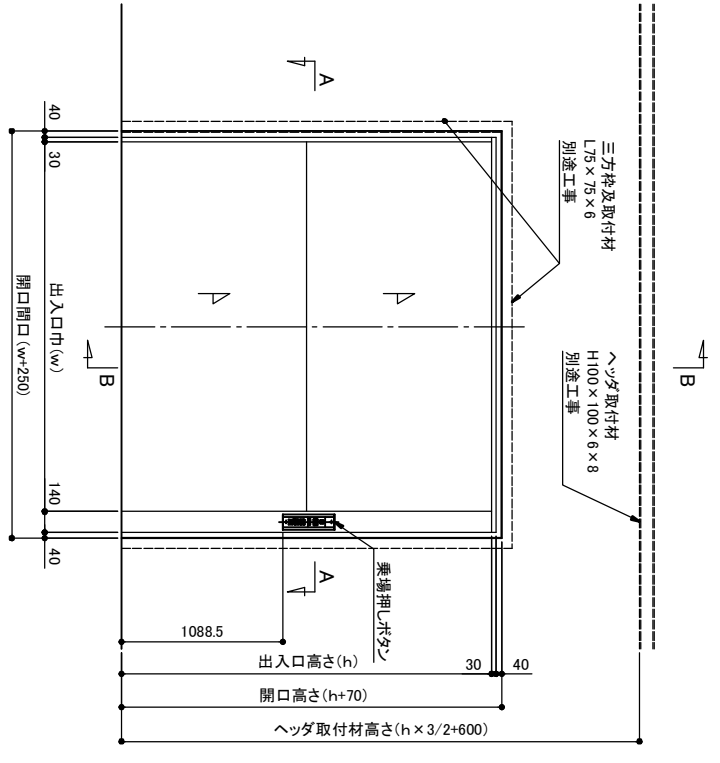


2枚上げ戸



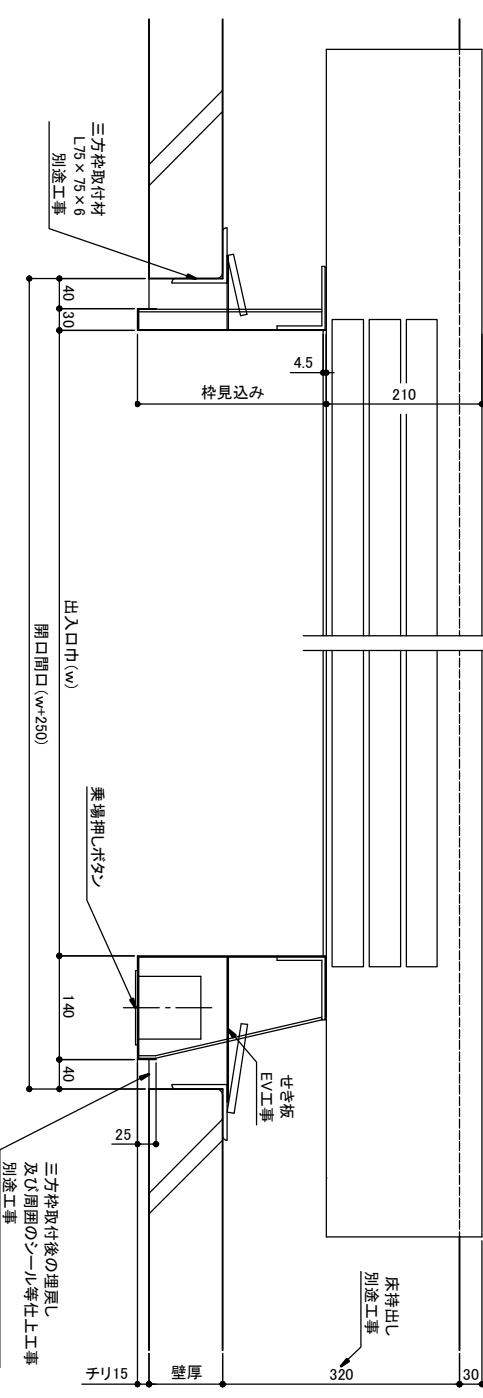
A - A 矢視図



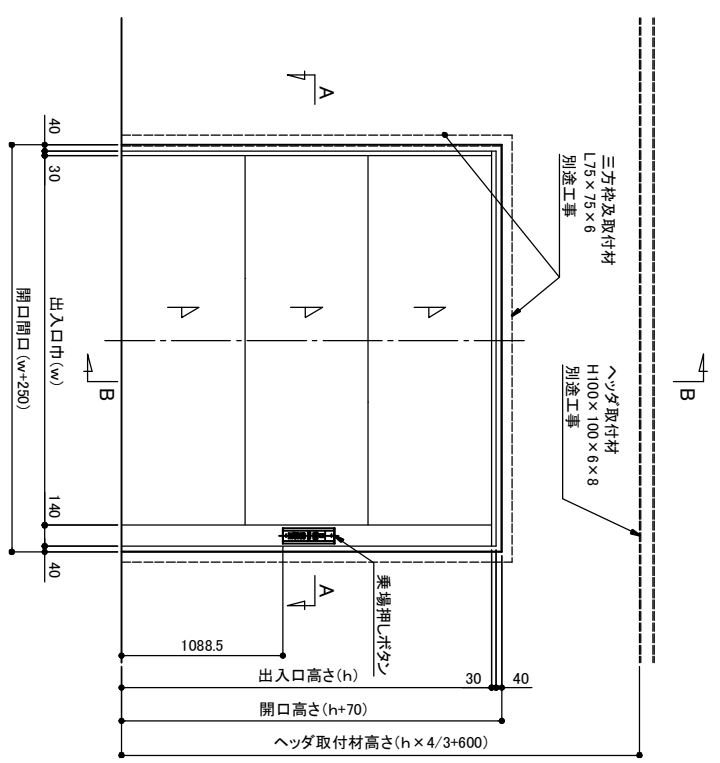
出入口正面図

名称 エレベーター乗場扉は、「J-EAS-207J」準拠、
 平成12年建設省告示第1369号（告示規定）に適合、
 60分間の耐火性能を有する防火設備。（EV工事）
 ＊但し、遮断性能は有しておりません。
 型穴区画などが適用される場合は、遮断性能及び遮断性能を有する防火設備
 防火設備を設置してください。
 例：エレベーターの乗場扉と防火設備との距離が300mmを超える場合は取出口付としてください。（建築工事）

3枚上げ戸



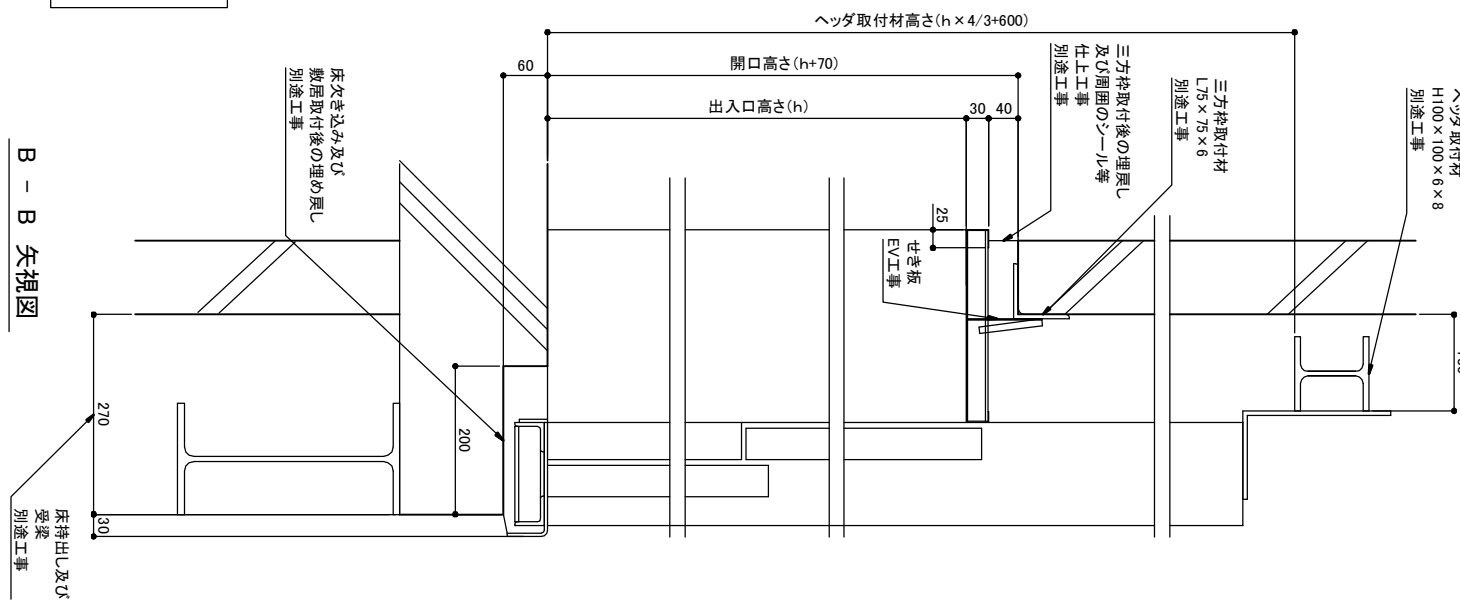
A - A 矢視図



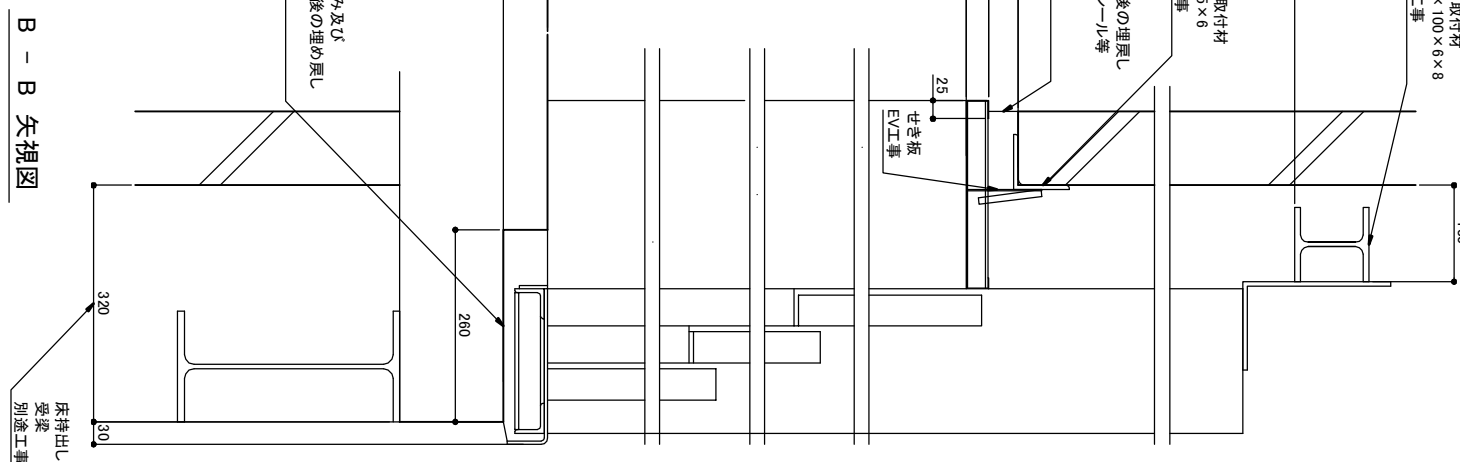
出入口正面図

名称 エレベーター乗場扉は、「J-EAS-207J」準拠、
 平成12年建設省告示第1369号（告示規定）に適合、
 60分間の耐火性能を有する防火設備。（EV工事）
 ＊但し、遮断性能は有しておりません。
 型穴区画などが適用される場合は、遮断性能及び遮断性能を有する防火設備
 防火設備を設置してください。
 例：エレベーターの乗場扉と防火設備との距離が300mmを超える場合は取出口付としてください。（建築工事）

B - B 矢視図



B - B 矢視図



B - B 矢視図